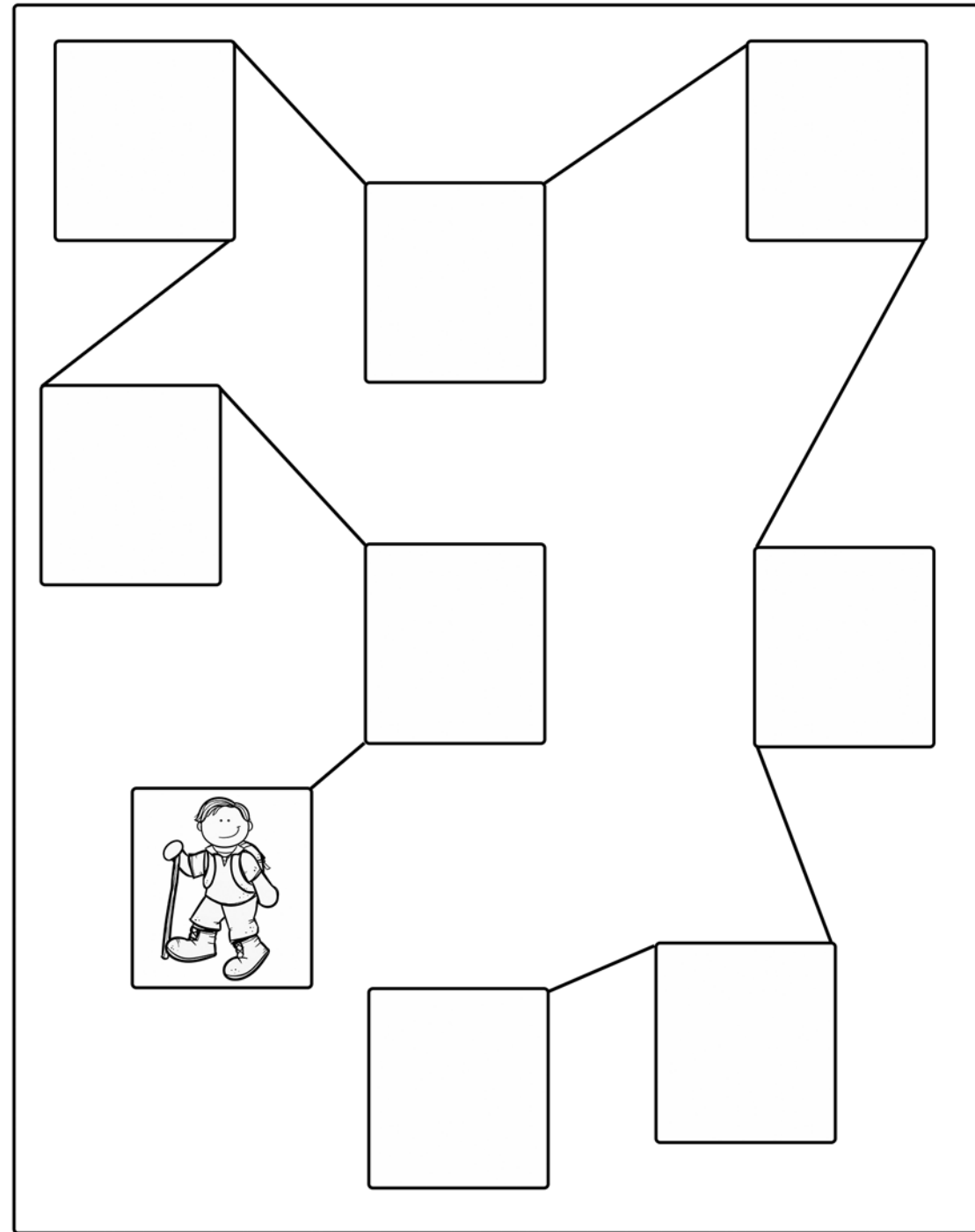
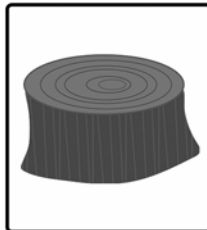
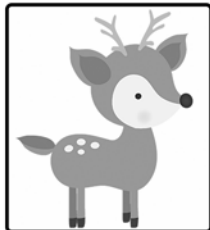
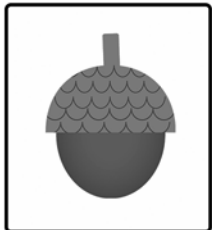
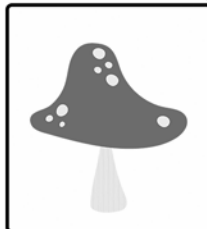
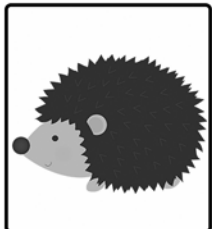


# Leseweg

## Im Wald

Simon macht eine Wanderung durch den Wald. Zuerst kommt er an einer riesigen Tanne vorbei. Als nächstes sieht er einen kleinen Hasen, der sich schnell unter einem Strauch versteckt. Plötzlich hört er etwas rascheln. Simon entdeckt einen Igel zwischen ein paar alten Blättern. Nun klettert er auf einen Baumstumpf und sieht ganz weit entfernt ein Reh durch den Wald laufen. Simon wandert weiter und entdeckt einen Pilz. Er weiß nicht, ob dieser giftig ist und lässt ihn lieber stehen. Oben im Baum sieht er ein Eichhörnchen sitzen. Es hat eine Eichel in der Hand. Langsam macht sich Simon auf den Heimweg.



[www.diegrundschultante.blogspot.de](http://www.diegrundschultante.blogspot.de)

Schrift: Gruschudru basic

Bildmaterial: [www.teacherspayteachers.com](http://www.teacherspayteachers.com)

(Chirp Graphics, Empty Jar Illustrations, P4 Clips Troriginal)

[www.creatieafabrica.com](http://www.creatieafabrica.com)